

同一敷地内施設規模一覧表

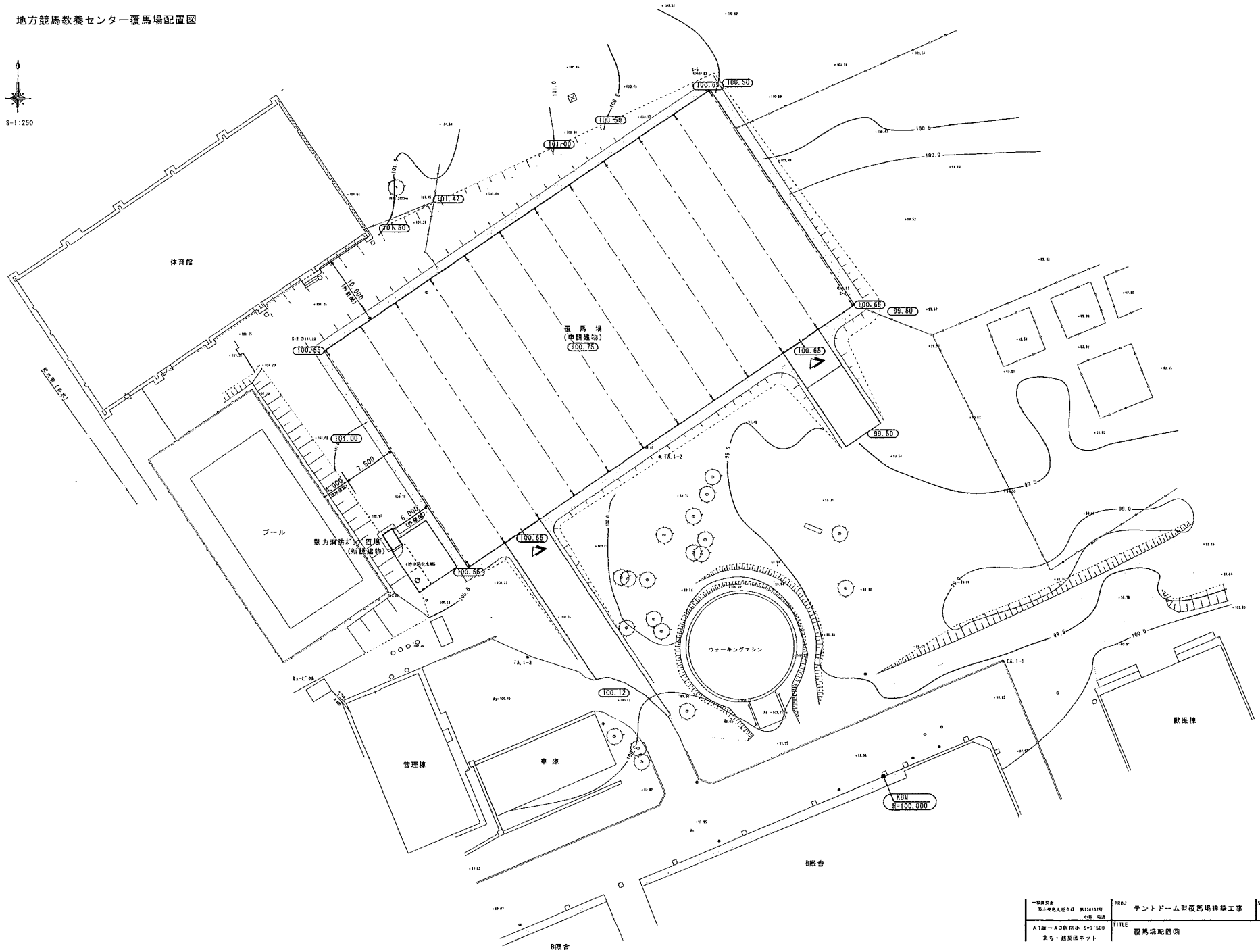
施設名	構造・階数	面積単位: ㎡		
		建築面積	延べ床面積	
①本館	鉄筋コンクリート造3階建塔屋1階	703.75	1,680.65	
②車庫	鉄筋コンクリート造1階建	96.00	96.00	
③油貯蔵庫	コンクリート造1階建	9.81	9.81	
④研抄館	鉄筋コンクリート造2階建	657.30	1,238.90	
⑤体育館	鉄筋コンクリート造1階一部2階建	1,066.99	1,111.27	
⑥客演舎	鉄筋コンクリート造2階建一部鉄筋コンクリート2階建	1,097.25	1,528.76	
⑦管理棟	鉄筋コンクリート造1階建	272.00	253.00	
⑧車庫	鉄筋コンクリート造1階建	129.60	129.60	
⑨エレベーター	鉄骨造1階建 / 工作物 (農畜用機械)	—	—	
⑩B館舎	鉄骨造1階建一部鉄筋コンクリート2階建	2,764.87	3,295.55	
⑪A館舎	鉄骨造1階建一部鉄筋コンクリート2階建	2,764.87	3,295.55	
⑫獣医棟	鉄骨造1階建	374.59	324.00	
⑬脱糞舎	鉄骨造1階建	276.43	218.88	
⑭井戸ポンプ室	鉄筋コンクリート造1階建	30.87	30.87	
計	建築外関係計	10,244.33	13,212.84	
既存建物	⑮A舎宅 1-5-6,7,8	鉄筋コンクリート造2階建1棟4戸	143.97	250.93
	⑯ 2-5-6,7,8	鉄筋コンクリート造2階建1棟4戸	143.97	250.93
	⑰ 5-1,2	鉄筋コンクリート造2階建1棟2戸	83.74	150.22
	⑱ 6-1,2	鉄筋コンクリート造2階建1棟2戸	83.74	150.22
	⑲B舎宅 8-1,2	鉄筋コンクリート造2階建1棟2戸	74.50	125.46
	⑳ 7-1,2,3,4	鉄筋コンクリート造2階建1棟4戸	113.11	215.74
	㉑ 9-1,2	鉄筋コンクリート造2階建1棟2戸	74.50	125.46
	㉒ 10-1,2,3,4	鉄筋コンクリート造2階建1棟2戸	113.11	215.74
	㉓ 3-1,2,3,4	鉄筋コンクリート造2階建1棟2戸	149.00	250.98
	計	舎宅関係計	979.64	1,735.68
増築建物	既存合計	11,223.97	14,948.52	
	観馬場	鉄骨造屋根テント構造1階建	2,465.51	2,465.51
	動力消防ポンプ広場	鉄骨造1階建 (新築建物)	4.00	4.00
	増築関係計	2,469.51	2,469.51	
敷地内施設合計		13,693.48	17,418.03	
延べ4車・容積率	敷地面積: 141,218.24㎡	建ぺい率: 9.70%	容積率: 12.33%	

※道路幅員は、昭和57年10月測量による。(出典: 那須塩原市)

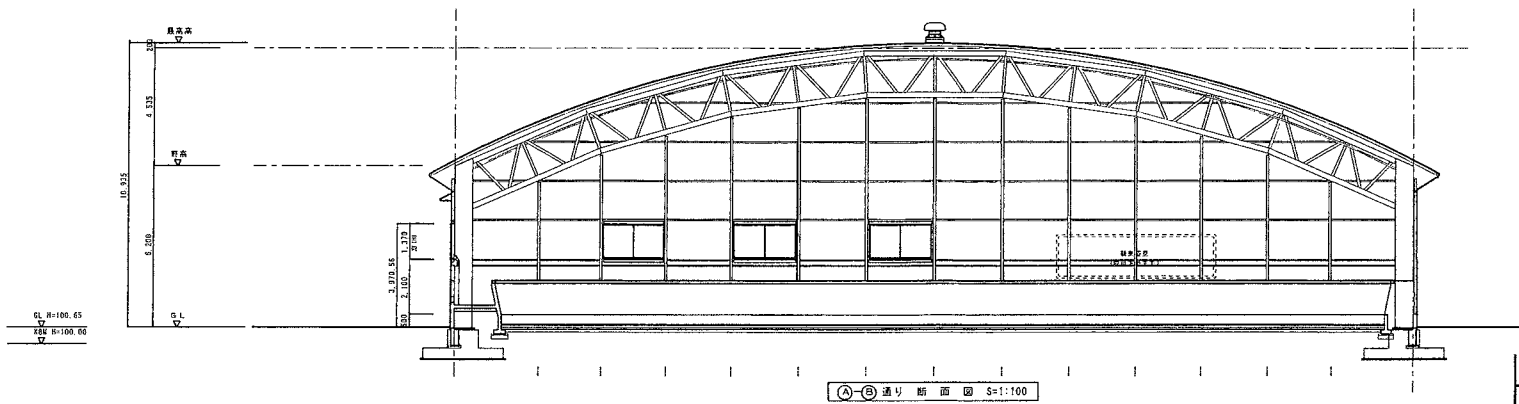
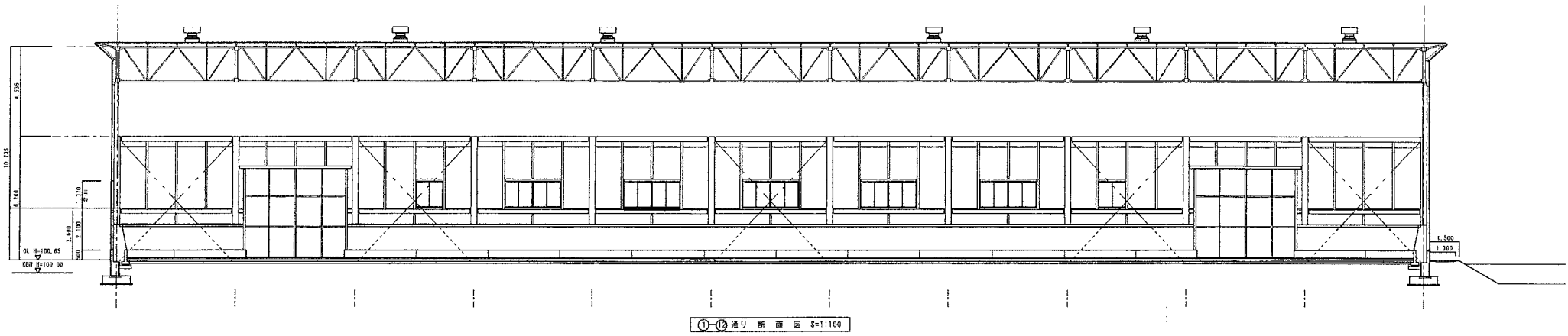
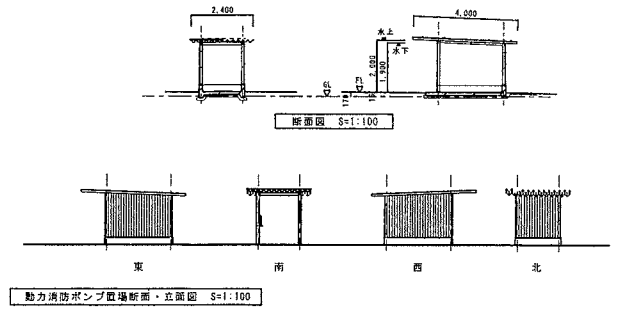
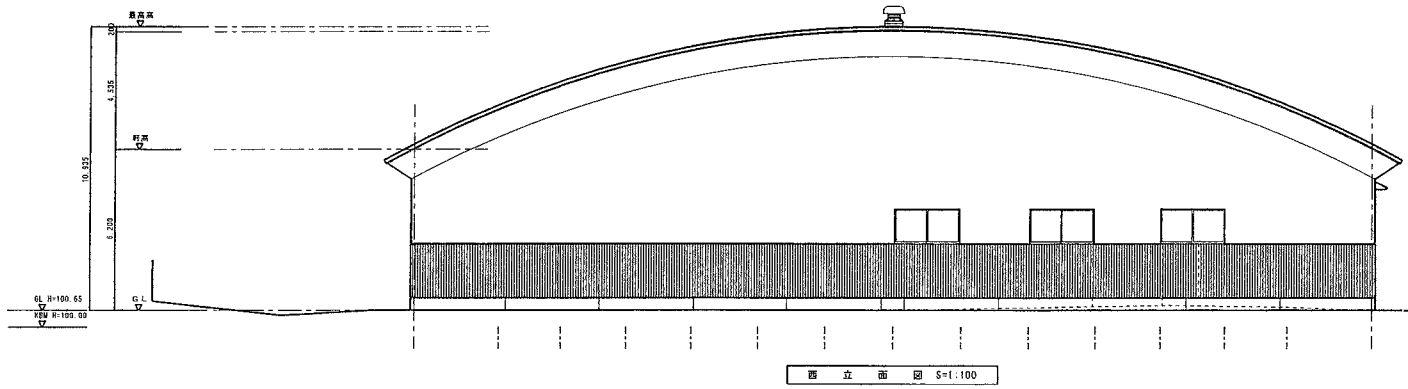
地方競馬教養センター覆馬場配置図

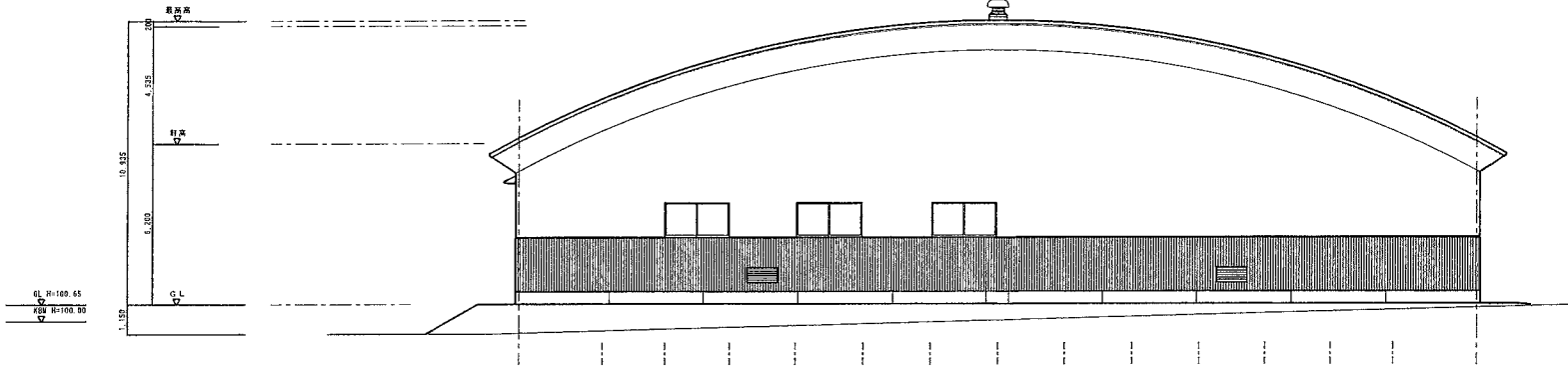


S=1:250

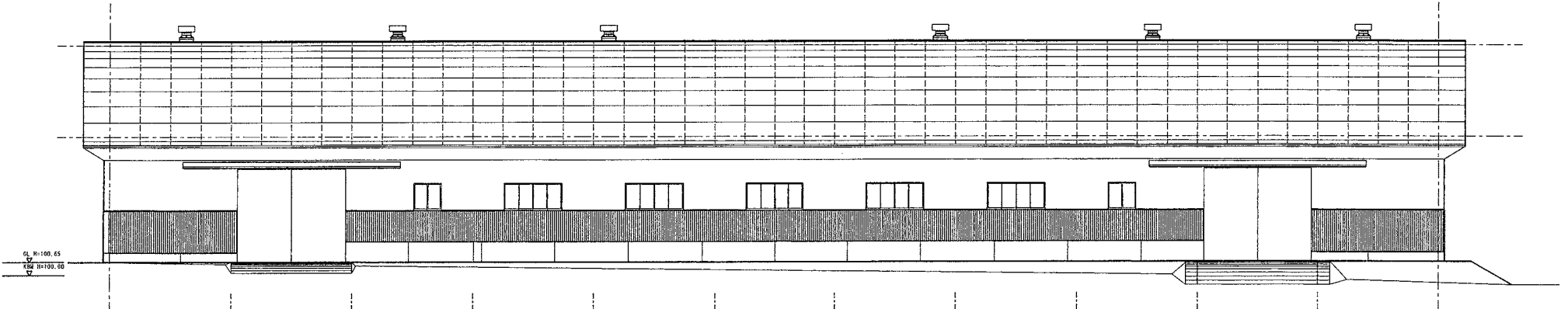


一級建築士 株式会社 藤井 勇 事務所 〒100-0001 東京都千代田区千代田 1-1-1	FIG.2 テントドーム型覆馬場建設工事 - 2/3 - 建築	SCALE 1:250	10
A1層-A3層階 1/500 敷地・建設地ネット	TITLE 覆馬場配置図	2012.6.26	A-05

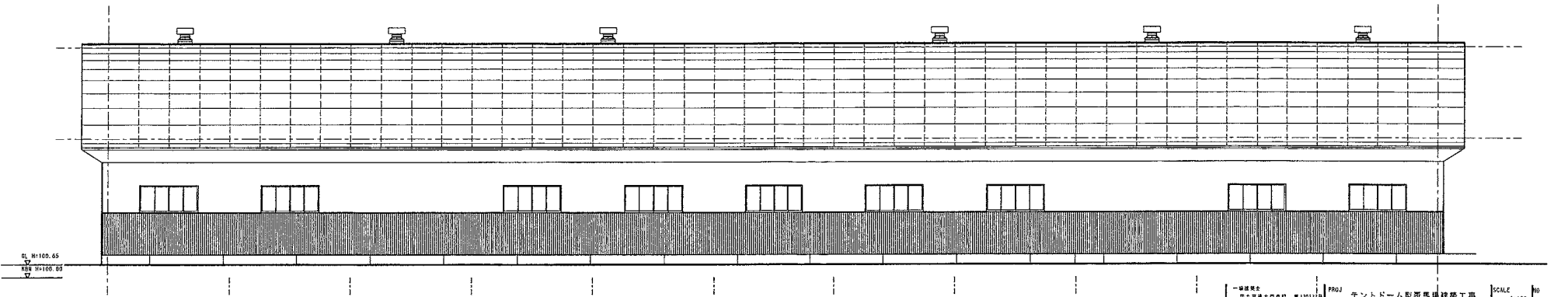




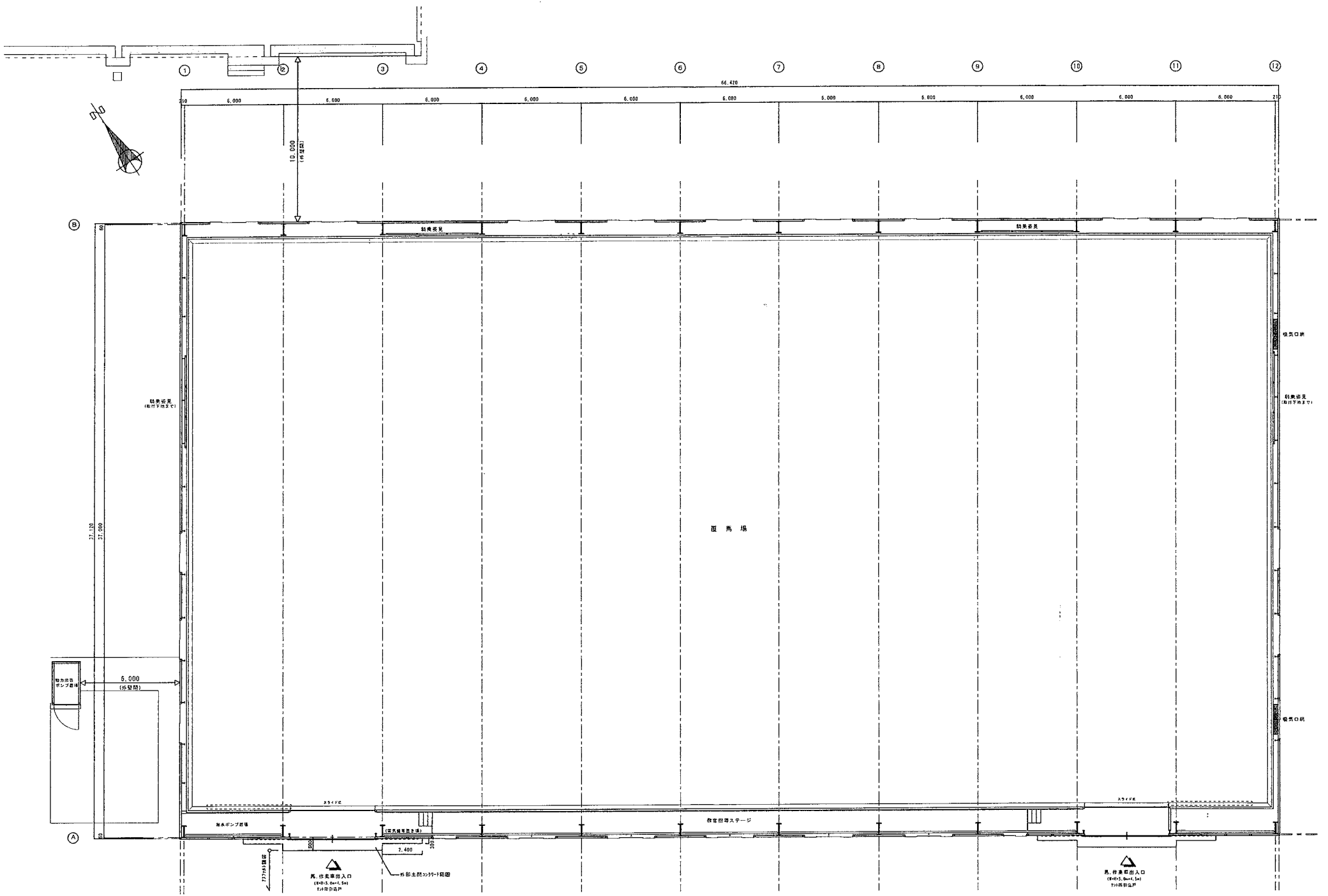
東立面図 S=1:100



西立面図 S=1:100



北立面図 S=1:100



一級建築士 国土交通大臣登録 第1201219 A1級 - A3級 専任 S41-200 まち・建築ネットワーク	PRD テントドーム型厩馬場建築工事 01 01 01 TITLE 1 階平面図	SCALE 1:100 2012.4.24	00 A- 06
---	--	-----------------------------	----------------



テントドーム型覆馬場 外観1



テントドーム型覆馬場 外観2



テントドーム型覆馬場 外観3



テントドーム型覆馬場 外観4



テントドーム型覆馬場
外観5 & 出入口



テントドーム型覆馬場
騎乗姿勢チェック用姿見



テントドーム型覆馬場 室内馬場1



テントドーム型覆馬場 室内馬場2



テントドーム型覆馬場 室内馬場3



テントドーム型覆馬場 室内馬場4